

予約制

お電話でのご予約は 0120-093-080

ネットでのご予約は 新築そっくりさん 京都

この度の「令和6年能登半島地震」でお亡くなりになられた方々のご冥福をお祈りいたしますと共に被災された方々に心よりお見舞い申し上げます。被災地の一日も早い復興をお祈り致します。



家を考えることは、
家族を考えること。

※内容・時間は変更になる場合がございます。予めご了承ください。

見学無料 相談無料

リフォーム 2会場開催 個別見学会

8/4日

1日
限定

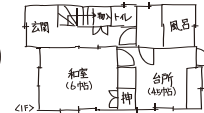
午前10時
午後5時

見学無料

相談無料

ご自宅の図面をお持ちください。

図のような
手描きでも
大丈夫です



その場でアドバイスさせていただきます。

会場1 飛騨 個別見学会

IN 西京区川島三重町

築45年 施工面積24坪 木造2階建て



今回の見どころ

- 結露対策のため、樹脂とアルミの複合サッシにすべて交換しました。
- 生活スタイルの変化による間取り変更のプランをご提案。今の暮らしに合うお住まいに生まれ変わりました。
- 日当たりの悪かったバルコニーを日当たりの良いバルコニーに作り変えました。

エスコートハウスとは 「新築そっくりさん」で以前にリフォーム工事をされたお客様のお宅です。工事を終えて実際に住んでいらっしゃいますので、工事をされた感想「ここがよかった!こうすればよかった!」など体験談やアドバイスを聞くことができます。

会場2 飛騨 個別見学会

IN 向日市寺戸町飛龍

築40年 施工面積22坪 木造2階建て



今回の見どころ

- フルリノベーションを行い、快適で安心な建物になりました。
- 間取り変更に伴い、梁補強や壁の補強を施し建物の安全性を向上させました。
- 老朽化した水廻りを一新しました。

エスコートハウスとは 「新築そっくりさん」で以前にリフォーム工事をされたお客様のお宅です。工事を終えて実際に住んでいらっしゃいますので、工事をされた感想「ここがよかった!こうすればよかった!」など体験談やアドバイスを聞くことができます。



住まいのリフォームなら
**住友不動産の
新築そっくりさん**

京都エリア

〒604-0857
京都市中京区烏丸通二条上ル蔭絵屋町280
ヤサカ烏丸御所南ビル7階

予約はコチラ

①お電話でのご予約は

0120-093-080

②ネットでのご予約は

新築そっくりさん 京都

<https://www.sokkuri3.com>

西京区川島三重町
会場1



向日市寺戸町飛龍
会場2



予約制

2会場開催
エスコートハウス

個別見学会

8/4日

11時
限定
午前10時
午後5時

会場1

西京区
川島三重町

築45年 施工面積 24坪

見学会の
来場予約は
こちらから →



当日
連絡先 0120-093-080
道がわからない等のお問い合わせはこちらまでお電話ください。



会場2

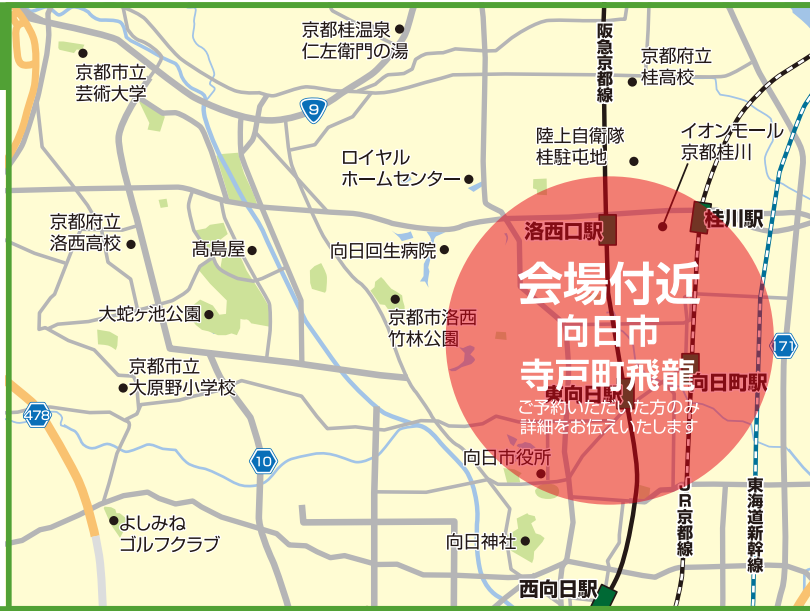
向日市
寺戸町飛龍

築40年 施工面積 22坪

見学会の
来場予約は
こちらから →



当日
連絡先 0120-093-080
道がわからない等のお問い合わせはこちらまでお電話ください。



予約制

アルコール消毒液を設置しておりますので、ご自由にお使いください。
なお、弊社スタッフはマスク着用とさせていただきます。
飛沫防止パネルのご用意がございますので、ご希望の方はお気軽にお申し付けください。

おかげさまでまるごとリフォーム
累計受注棟数 **17万棟**
達成

住友不動産の新築そっくりさん **圧倒的 No.1**
大規模リフォーム受注実績
2023年リフォーム産業新聞調べ (500万円以上リフォーム工事受注件数
ランキングで住友不動産が全国第1位)

個別対応 展示多数

大丸京都店6階 大丸ミュージアム

住まいの博覧会

2024

大丸京都店6階 大丸ミュージアム

9/4 水 ~ 9月

10:00 ▶ 19:00
(最終日は17時閉場、ご相談受付は16:30迄)

※イベント内容や開催時間が予告なく変更になる
場合がございます。予めご了承ください。

リフォームのプロに聞く
無料個別相談

ビフォー&アフター
施工事例パネル多数展示

ご来場予約特典

新築そっくりさんのホームページから
事前にご来場予約の
お申し込みをいただいたお客様に

もちろん



**「QUOカード1,000円分」
プレゼント!**
※ホームページから事前予約をいただいた
当日で来場いただいたお客様が対象となります。
※一家庭につき1枚プレゼントいたします。
※数に限りがございます。※画像はイメージです。

WEBご予約は
こちらから!



新築そっくりさん 京都

新築住宅の省エネ基準*と同等の
断熱性能が確保できる

※平成28年省エネ基準

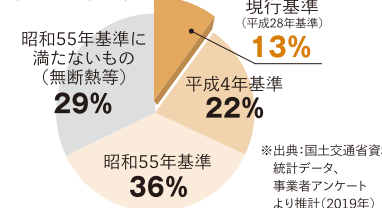
高断熱 リフォームプラン

ご存知ですか? 日本の住宅は、断熱対策が
十分ではなく、寒い住宅が多い!!

新築住宅の省エネ基準*への
適合義務化が進められて
いる一方、既存住宅ストック約
5,000万戸のうち、現行の省
エネ基準*に適合している住
宅は2019年度時点でわずか
約1割にとどまっています。

※平成28年省エネ基準

住宅ストック約5,000万戸の断熱性能
(2019年度)



新築そっくりさんの高断熱リフォームで叶えられること

必要な範囲だけお気軽に

家1棟まるごとはもちろんのこと、
1階だけでも、お部屋単位でも必
要な範囲のみ、リーズナブルに断
熱性能を高めることができます。

新築並の暖かさを実現

現行省エネ基準*に適合した断熱
効果を得られることで新築住宅と
同等の暖かさをご体感いただけま
す。 ※平成28年省エネ基準

冷暖房費削減も

高い断熱性能により、夏期・冬期
の冷暖房費が低減され、家計にも
やさしい住まいへと生まれ変わリ
ます。

リフォーム時が断熱性能を高める絶好のチャンスです!!