

予約制

お電話でのご予約は

0120-093-709

ネットでのご予約は

新築そっくりさん 東京



この度の「令和6年能登半島地震」でお亡くなりになられた方々のご冥福をお祈りいたしますと共に被災された方々に心よりお見舞い申し上げます。被災地の一日も早い復興をお祈り致します。



家を考えることは、家族を考えること。

リフォーム  
工事中

見学無料 相談無料

# 個別見学会

おかげさまでまるごとリフォーム  
累計受注棟数 **17万棟** 達成

大規模リフォーム **圧倒的 No.1**  
受注実績

2023年リフォーム産業新聞調べ  
(500万円以上リフォーム工事受注件数ランキングで住友不動産が全国第1位)

住友不動産の新築そっくりさん

# 7/28日

1日  
限定

午前10時  
午後4時

IN

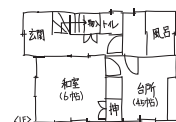
## 豊島区上池袋3丁目

築52年 延28坪 木造2階建て

今回の  
工事中の  
見どころ

- 普段見られない解体後のスケルトン状態をご覧いただけます。
- 耐震壁の施工の様子をご覧いただけます。

ご自宅の図面をお持ちください。



図のような手描きでも大丈夫です  
その場でアドバイスさせていただきます。

現地調査  
プレゼント

当日、現地調査お申し込みの方に、

住友不動産監修  
「住まいのアイデア図鑑」

もれなくプレゼント!! ※現地調査の実施時にお渡しいたします。



着工

工事中

完成

今回



※掲載写真はイメージです。今回の見学会場とは異なります。

※内容・時間は変更になる場合がございます。予めご了承ください。



戸建もマンションも住まいのリフォームなら

## 住友不動産の新築そっくりさん

戸建ての方はこちら

0120-093-709

マンションの方はこちら

0120-093-295

住まいの情報満載! ホームページで検索!

[www.sokkuri3.com](http://www.sokkuri3.com)

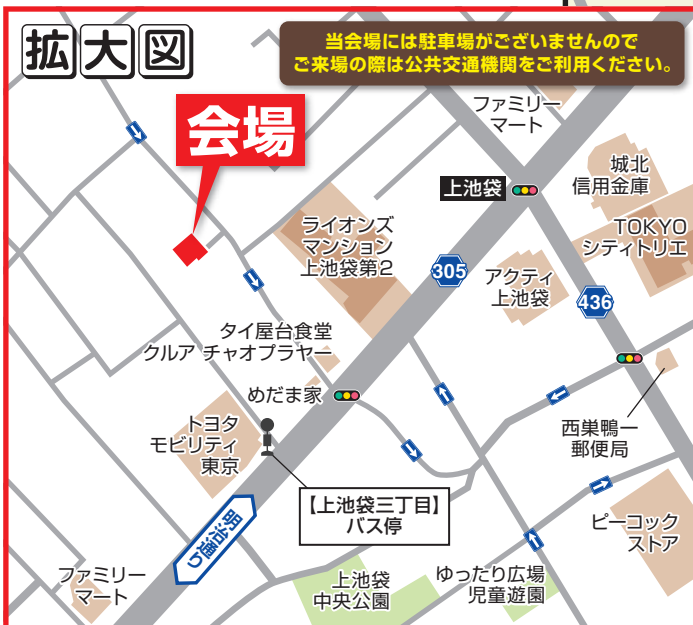
新築そっくりさん 東京



**予約制** リフォーム工事中個別見学会 **7/28日** **1日限定** 午前10時 午後4時

- リフォームのきっかけ
- 四世帯の賃貸から、一世帯の住居へ
  - 洗濯物が乾く、日当たりの良いバルコニーをつくりたい
  - 耐震補強をしたい

**会場**  
**豊島区 上池袋3丁目**  
 築52年 | 延28坪



**交通**  
 JR埼京線・東武東上線  
**「北池袋駅」より徒歩7分**  
 各線「池袋駅」東口より  
 都営バス【草63】とげぬき地蔵前行・浅草寺町行  
**「上池袋三丁目」バス停下車徒歩2分**

当日連絡先【フジワラ】 **070-3301-4244** 道がわからない等のお問い合わせはこちらまでお電話ください。

**予約制**

アルコール消毒液を設置しておりますので、ご自由にお使いください。  
 なお、弊社スタッフはマスク着用とさせていただきます。飛沫防止パネルのご用意がございますので、ご希望の方はお気軽にお申し付けください。

**こちらもおススメ!!** お気軽に**0120-093-709**までご連絡ください

「新築そっくりさん」板橋モデルハウス  
 住まいの **リフォーム体験館**

「新築そっくりさん」  
 リフォーム体験型モデルハウスへ  
**リフォームの相談に行こう!**

**時間** 10:00 ▶ 16:00 ※水曜日は 定休日となります。  
**住所** 板橋区板橋4丁目  
 都営三田線「新板橋駅」より徒歩6分  
 東武東上線「下板橋駅」より徒歩9分  
 JR埼京線「板橋駅」より徒歩9分



リフォームプランを作成いたします!! **プラン作成無料**  
 当日はご自宅の図面をお持ちください。  
 ご自宅の図面をお持ちでなければ、このような手書きでも大丈夫です。

板橋区・豊島区エリアで  
**モデルハウス緊急大募集!**

- 「新築そっくりさん」ならではの特典!!
- 空家を有効活用できる。
  - 新しい設備を特別価格で設置できる。
  - 住友不動産が借り上げるため、安定収入が見込める。
  - 建物返却時にサブリース(家賃保証)会社をご紹介します。
- 注)各種、諸条件がございます。  
 注)物件条件により、上記項目が適用出来ない場合がございます。  
 ※写真はイメージです。

こちらもお見逃しなく!!  
**次回予告**  
**工事中個別見学会**  
**8/4日** **1日限定** 午前10時 午後4時  
**IN 板橋区小茂根4丁目**

※内容・時間は変更になる場合がございます。予めご了承ください。



**AFTER**

※画像は当社施工例です。



**BEFORE**

戸建て も マンション も

リフォームのことなら**新築そっくりさん**に  
**お任せください!**

間取り変更、水廻り交換、耐震補強、高断熱仕様、まずはお気軽にご相談ください



**AFTER**

※画像は当社施工例です。



**BEFORE**