

予約制

お電話でのご予約は 0120-093-060

ネットでのご予約は 新築そっくりさん 兵庫



この度の「令和6年能登半島地震」でお亡くなりになられた方々のご冥福をお祈りいたしますと共に被災された方々に心よりお見舞い申し上げます。被災地の一日も早い復興をお祈り致します。



家を考えることは、
家族を考えること。

リフォーム 高断熱 施工中見学会

見学無料 相談無料

おかげさまでまるごとリフォーム
累計受注棟数 **17万棟** 達成

大規模リフォーム **圧倒的**
受注実績 **No.1**

2023年リフォーム産業新聞調べ
(500万円以上リフォーム工事受注件数ランキングで住友不動産が全国第1位)

住友不動産の新築そっくりさん

8/4日

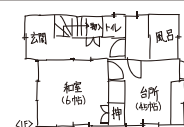
1日
限定

午前10時
午後4時

IN 淡路市斗ノ内

築46年 延36坪

ご自宅の図面を
お持ちください。



図のような手描きでも大丈夫です
その場でアドバイスさせていただきます。

着工

工事中

完成

完成後



※掲載写真はイメージです。今回の見学会場とは異なります。

※内容・時間に変更になる場合がございます。予めご了承ください。

今回の見どころ

- 今しか見られない貴重な施工中見学会
- 高断熱施工手順はどこも同じではありません。違いをご確認ください。
- ライフスタイルに合わせて間取り変更中(減築工事中)
- 『平成28年省エネ基準』に準拠した断熱材、サッシを施工中
- 耐震壁施工中、より強固な建物に!
- 住宅省エネ2024キャンペーン補助金※
(子育てエコホーム支援事業/先進的窓リノベ事業) 利用工事

※利用可能な補助金については、担当までお問合せください。



住まいのリフォームなら
住友不動産の
新築そっくりさん

兵庫東エリア 神戸西営業所
0120-093-060

〒650-0044 神戸市中央区東川崎町1-2-2
HDC神戸6F(ショールームは同ビル3F)
午前9時~午後6時(水曜日定休/土・日・祝も受付けております)
FAX **078-366-6535** (24時間受付)

スマホ・携帯からもアクセスできます
sokkuri3.com



予約制 **高断熱リフォーム施工中見学会** 8/4日 1日限定 午前10時 午後4時

会場 **淡路市斗ノ内**
[築46年・延36坪]

P お車でお越しの際は、ご予約時にお申付ください。当日スタッフがご案内いたします。



カーナビ検索 MAPCODE ※マップコードに対応していないカーナビもあります
339 109 513

右記二次元コードで地図情報をご覧ください

当日担当者(ヨゴ) | **080-6550-6246** 道がわからない等のお問い合わせはこちらまでお電話ください。

高断熱

新築住宅の省エネ基準対応*

※平成28年省エネ基準に対応

リフォームプラン 新登場

- 必要な範囲だけお気軽に**
家1棟まるごとはもちろんのこと、1階だけでも、お部屋単位でも必要な範囲のみ、リーズナブルに断熱性能を高めることができます。
- 新築並の暖かさを実現**
現行省エネ基準*に適合した断熱効果を得られることで新築住宅と同等の暖かさをご体感いただけます。
※平成28年省エネ基準に対応
- 冷暖房費削減も**
高い断熱性能により、夏期・冬期の冷暖房費が低減され、家計にもやさしい住まいへと生まれ変わります。

リフォーム時が断熱性能を高める絶好のチャンスです!!

随時受付中 予約制

アルコール消毒液を設置しておりますので、ご自由にお使いください。なお、弊社スタッフはマスク着用とさせていただきます。飛沫防止パネルのご用意がございますので、ご希望の方はお気軽にお申し付けください。

ご自宅の図面をお持ちください。手描きOK!

ご自宅の図面をお持ち頂けると、より詳しいアドバイスができます。

新築そっくりさん 入場無料・相談無料

リフォーム相談会

10:00~18:00(水曜日定休) HDC神戸外観

プロが考えた暮らしに有効な間取りのアイデアをご紹介します。

JR神戸駅南出口すぐ!

HDC 3階 神戸市中央区東川崎町1-2-2

「新築そっくりさん」神戸ショールーム

電話からのご予約は **0120-093-060** スマホからのご予約は 上の二次元コードを読み取り、「来場予約」よりご予約ください。

2024年 断熱・省エネリフォームを対象に大型補助金が利用できます!

※2024年5月現在の情報です。

今がリフォームの絶好のチャンス

補助金最大265万円

予算消化状況により、早期受付終了となる場合があります。

※補助金の併用は可能ですが、同じ工事内容で重複して補助金を受給することはできません。※諸条件により、補助対象にならない場合があります。※その他の受給要件等、詳しくはお尋ねください。

- ① 先進的窓リノベ事業**
断熱性の高い高性能窓の設置
リフォーム工事に応じて定める額(補助率1/2相当)
上限 **200万円**
- ② 子育てエコホーム支援事業**
若者夫婦・子育て世帯によるリフォームは
最大 **30万円** 長期優良リフォームなら **45万円**
上記に当てはまらない世帯の方も
長期優良リフォームで **最大30万円**
※子育てエコホーム支援事業の高効率給湯器の設置に対する補助は重複受給できません。
- ③ 給湯省エネ事業**
エネファーム、エコキュートなど高効率給湯器の設置
家庭用燃料電池 **最大20万円** ハイブリッド給湯器 **最大15万円** ヒートポンプ給湯器 **最大13万円**
※子育てエコホーム支援事業の高効率給湯器の設置に対する補助は重複受給できません。