

予約制

お電話でのご予約は 0120-456-204

ネットでのご予約は 新築そっくりさん 長野



この度の「令和6年能登半島地震」でお亡くなりになられた方々のご冥福をお祈りいたしますと共に被災された方々に心よりお見舞い申し上げます。被災地の一日も早い復興をお祈り致します。



家を考えることは、
家族を考えること。

リフォーム 施工中 個別見学会

見学無料 相談無料

おかげさまでまるごとリフォーム 累計受注棟数 17万棟 達成

大規模リフォーム 圧倒的 受注実績 No.1

2023年リフォーム産業新聞調べ (500万円以上リフォーム工事受注件数ランキングで住友不動産が全国第1位)

住友不動産の新築そっくりさん

7/28日 1日限定 午前10時 ▶ 午後1時

IN 松本市里山辺 築28年 延52坪 木造2階建て

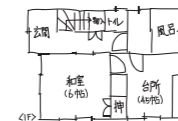
今回の見どころ

- 完成したら見る事の出来ない床下の状況・間取り変更の仕方・断熱などをご覧になれます。
- 3.5坪減築し駐車場スペースを確保
- 駐車場スペースがなく困っている方、お部屋が「寒い・暗く・使いにくい」などお悩みの方必見です!

当日連絡先(担当:ワタナベ) 050-3112-6712

道がわからない等のお問い合わせはこちらまでお電話ください。

ご自宅の図面をお持ちください。



図のような手描きでも大丈夫です
その場でアドバイスさせていただきます。



Before

※掲載写真は実際の見学会場の施工前の写真です。

※内容・時間は変更になる場合がございます。予めご了承ください。



戸建もマンションも住まいのリフォームなら

住友不動産の新築そっくりさん

長野エリア 松本営業所

0120-456-204

〒399-0014 松本市平田東2-19-3
クリアール1階 (JR平田駅前ロータリー沿い)

午前9時~午後6時
土・日・祝も受付けております。
定休日:水曜日

住まいの情報満載! ホームページで検索!

www.sokkuri3.com

新築そっくりさん 長野



予約制 **リフォーム施工中個別見学会**

7/28日

1日限定
午前10時
午後1時

IN **松本市
里山辺**



当日連絡先 (担当:ワタナベ)
050-3112-6712
道がわからない等のお問い合わせはこちらまでお電話ください。

資料請求・お問い合わせ随時受付中
まずは、新築そっくりさんについてもっと知ってください。

資料請求・お問い合わせ詳細はコチラ!

そろそろリフォームを考えたけど何から手を付けばいいの...
こんなあなたには...

無料でリフォームについての資料を差し上げています。

この1冊で新築そっくりさんがわかる!
ガイドブック

17万棟の実績から選りすぐりの事例紹介!
事例集

耐震補強で安心の住まいづくり
地震対策カタログ

すべて無料 「建て替えとリフォーム、どっちがいいの?」や「間取りや設備が使いにくくなった」等の問題、住まいに関する様々なご相談を承ります。

住まいの何でもご相談

建物調査
床下調査 屋根調査 外部調査 傾き・間取り

耐震診断や建物調査報告書 専門プログラムによる耐震診断

改修プランのご提案 快適な住まいのプラン

お見積りの提示 工事内容ごとの完全定価制※にて明瞭です

※掲載写真は全てイメージです。



戸建ても マンションも
リフォームのことなら新築そっくりさんにお任せください!



間取り変更、水廻り交換、耐震補強、高断熱仕様、まずはお気軽にご相談ください