

予約制

お電話でのご予約は **0120-059-688**  
ネットでのご予約は **新築そっくりさん 東京**



この度の「令和6年能登半島地震」でお亡くなりになられた方々のご冥福をお祈りいたしますと共に被災された方々に心よりお見舞い申し上げます。被災地の一日も早い復興をお祈り致します。



家を考えることは、  
家族を考えること。

# リフォーム 完成個別見学会

見学無料 相談無料

おかげさまでまるごとリフォーム  
累計受注棟数 **17万棟** 達成

大規模リフォーム **圧倒的**  
受注実績 **No.1**

2023年リフォーム産業新聞調べ  
(500万円以上リフォーム工事受注件数ランキングで住友不動産が全国第1位)

住友不動産の新築そっくりさん

**8/4日** **1日限定**  
午前**10時**  
午後**1時**

**IN 練馬区向山3-1-27 1F**

**築46年 延67坪 木造2階建て**

今回の見どころ

向山庭園を望む企業の宿舎であった建物を、その地形を生かした  
ヴィラ(別荘)スタイルに改修した、完全分離型二世帯住宅です。  
今回は1Fをご見学いただけます。  
ご自宅の建替え・リフォームをお考えの方、  
「都会の隠れ家的空間」にスタイリッシュモダンの内観を演出した  
新築そっくりさんの新しいリフォームスタイルをどうぞご覧ください。

※内容・時間は変更になる場合がございます。予めご了承ください。



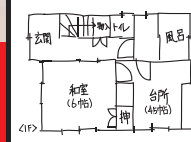
**After**

※掲載写真は当社施工例です。今回の見学会場とは異なります。

当日連絡先 **090-4445-3031**  
【スケノ】  
道がわからない等のお問い合わせはこちらまでお電話ください。

フリーコールがつかない場合は、直接担当者へご連絡ください。

ご自宅の図面をお持ちください。



図のような  
手描きでも  
大丈夫です  
その場でアドバイス  
させていただきます。



戸建もマンションも住まいのリフォームなら  
**住友不動産の新築そっくりさん**

戸建ての  
方はこちら

**0120-059-688**

マンションの  
方はこちら

**0120-093-205**

受付時間  
9:00~18:00  
土日祝も受付  
定休日: 水曜日

住まいの情報満載! ホームページで検索!

**www.sokkuri3.com**

新築そっくりさん 東京



予約制

# リフォーム完成個別見学会 8/4日

1日限定 午前10時  
午後1時

武蔵野の面影を残す向山庭園に隣接した会場です。  
向山庭園の季節を楽しみながらご自宅のリフォーム計画を!!

## 会場 練馬区向山3-1-27

1F 築46年 延67坪



西武豊島線「豊島園駅」より徒歩2分

または、都営大江戸線「豊島園駅」より徒歩3分

西武池袋線／西武豊島線「練馬駅」より徒歩10分

**P** お近くのコインパーキングをご利用ください。  
お帰りの際に精算させていただきます。

当日連絡先 【スケノ】 090-4445-3031

道がわからない等のお問い合わせはこちらまでお電話ください。

フリーコールがつかない場合は、直接担当者へご連絡ください。

資料請求・お問い合わせ随時受付中

まずは、新築そっくりさんについてもっと知ってください。



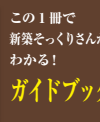
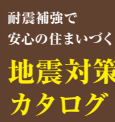
そろそろリフォームを考えたいけど  
何から手を付ければいいのか…

こんなあなたには…

詳細はコチラ!



無料でリフォームについての資料を差し上げています。



すべて無料

「建て替えとリフォーム、どっちがいいの?」や  
「間取りや設備が使いにくくなった」等の問題、  
住まいに関する様々なご相談を承ります。

住まいの何でもご相談



建物調査



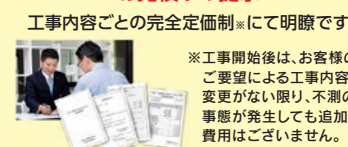
耐震診断や  
建物調査  
報告書



改修プランのご提案



お見積りの提示



※掲載写真は全てイメージです。

戸建ても マンションも

# リフォームのことなら新築そっくりさんにお任せください!

間取り変更、水廻り交換、耐震補強、高断熱仕様、まずはお気軽にご相談ください



AFTER

※画像は当社施工例です。

BEFORE



AFTER

※画像は当社施工例です。

BEFORE