

予約制

お電話でのご予約は

0120-059-688

ネットでのご予約は

新築そっくりさん 東京



この度の「令和6年能登半島地震」でお亡くなりになられた方々のご冥福をお祈りいたしますと共に被災された方々に心よりお見舞い申し上げます。被災地の一日も早い復興をお祈り致します。



家を考えることは、  
家族を考えること。

# リフォーム 完成

見学無料 相談無料

# 個別見学会

おかげさまでまるごとリフォーム  
累計受注棟数 **17万棟** 達成

大規模リフォーム **圧倒的**  
受注実績 **No.1**

2023年リフォーム産業新聞調べ  
(500万円以上リフォーム工事受注件数ランキングで住友不動産が全国第1位)

住友不動産の新築そっくりさん

# 8/4日

1日  
限定

午前10時  
午後1時

## IN 杉並区本天沼3丁目

### 築32年 延49坪 木造2階建て

今回の  
見どころ

お家まるごとの全体工事です。  
間取り変更した現場が  
ご覧になれます。  
住友不動産の耐震化・高断熱  
リフォームについてご説明いたします。

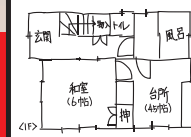
当日は  
リフォームのプロが  
直接ご相談内容に  
お答えします!



## After

※掲載写真は当社施工例です。今回の見学会場とは異なります。

ご自宅の図面をお持ちください。



図のような  
手描きでも  
大丈夫です  
その場でアドバイス  
させていただきます。

当日連絡先  
【ナマイ】 **090-9979-2936**

道がわからない等のお問い合わせはこちらまでお電話ください。  
フリーコールがつかない場合は、直接担当者へご連絡ください。

※内容・時間は変更になる場合がございます。予めご了承ください。



戸建もマンションも住まいのリフォームなら  
**住友不動産の新築そっくりさん**

戸建ての  
方はこちら  
マンションの  
方はこちら

**0120-059-688**  
**0120-093-205**

受付時間  
9:00~18:00  
土日祝も受付  
定休日: 水曜日

住まいの情報満載! ホームページで検索!  
**www.sokkuri3.com**  
新築そっくりさん 東京



予約制

# リフォーム完成個別見学会

8/4日 1日限定 午前10時 午後1時

お客様の声

リフォームの  
きっかけ

建物の老朽化や耐震への不安、ライフスタイルに合わせた間取り変更で快適に暮らしたいと考え、新築そっくりさんに依頼しました。

会場 杉並区本天沼3丁目

築32年  
延49坪

拡大図



案内図



資料請求・お問い合わせ随時受付中

まずは、新築そっくりさんについてもっと知ってください。



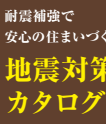
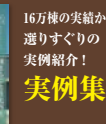
そろそろリフォームを考えたいけど  
何から手を付ければいいのか…。

こんなあなたには…

詳細はコチラ!



無料でリフォームについての資料を差し上げています。



この1冊で  
新築そっくりさんが  
わかる!  
ガイドブック

予約制

アルコール消毒液を設置しておりますので、ご自由にお使いください。なお、弊社スタッフはマスク着用とさせていただきます。飛沫防止パネルのご用意がございますので、ご希望の方はお気軽にお申し付けください。

こちらもおススメ!! お気軽に 0120-059-688 までご連絡ください

「新築そっくりさん」住まいの体験館  
阿佐谷北モデルハウス リフォーム体験館

リフォーム体験型ハウス 阿佐谷北モデルハウスへ

杉並区の  
耐震助成対象建物

リフォームの相談に行こう!

時間 10:00▶16:00 ※水曜日は定休日となります。

住所 杉並区阿佐谷北1-12-14

[築41年・延29坪]

阿佐谷北  
モデルハウス外観

交通

- JR中央線・総武線「阿佐ヶ谷駅」より徒歩6分
- 関東バス各線にて「世尊院前」バス停より徒歩7分

当日連絡先  
【ナマイ】

090-9979-2936

道がわからない等のお問い合わせはこちらまでお電話ください。

フリーコールがつかない場合は、直接担当者へご連絡ください。

交通

JR中央線・総武線

「荻窪駅」より徒歩16分

戸建ても マンションも

リフォームのことなら新築そっくりさんにお任せください!

間取り変更、水廻り交換、耐震補強、高断熱仕様、まずはお気軽にご相談ください



AFTER

※画像は当社施工例です。

BEFORE



AFTER

※画像は当社施工例です。

BEFORE