

予約制

お電話でのご予約は

0120-093-709

ネットでのご予約は

新築そっくりさん 東京



この度の「令和6年能登半島地震」でお亡くなりになられた方々のご冥福をお祈りいたしますと共に被災された方々に心よりお見舞い申し上げます。被災地の一日も早い復興をお祈り致します。



家を考えることは、家族を考えること。

リフォーム  
完成

見学無料 相談無料

# 個別見学会

おかげさまでまるごとリフォーム  
累計受注棟数 **17万棟** 達成

大規模リフォーム **圧倒的 No.1**  
受注実績

2023年リフォーム産業新聞調べ  
(500万円以上リフォーム工事受注件数ランキングで住友不動産が全国第1位)

住友不動産の新築そっくりさん

8/4日

1日  
限定

午前10時  
午後3時

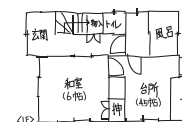
IN

## 新宿区若松町

築64年  
延20坪

間取り変更をお考えの方、必見!!  
高気密高断熱仕様のリノベーション工事の完成見学会です。

ご自宅の図面を  
お持ちください。



図のような手描きでも大丈夫です  
その場でアドバイスさせていただきます。

着工

工事中

完成

今回

木造2階建て  
昭和35年築  
延20坪

After

※掲載写真は当社施工例です。今回の見学会場とは異なります。

※内容・時間は変更になる場合がございます。予めご了承ください。

予約制のため、  
事前にご予約をお願い致します。

# 0120-093-709

ご入場の際は、  
必ずご記名を頂戴します。



戸建もマンションも住まいのリフォームなら

## 住友不動産の新築そっくりさん

戸建ての方はこちら

0120-093-709

マンションの方はこちら

0120-093-295

住まいの情報満載! ホームページで検索!

[www.sokkuri3.com](http://www.sokkuri3.com)

新築そっくりさん 東京



予約制

# リフォーム完成個別見学会

8/4日 1日限定 午前10時  
午後3時

リフォームの  
きっかけ

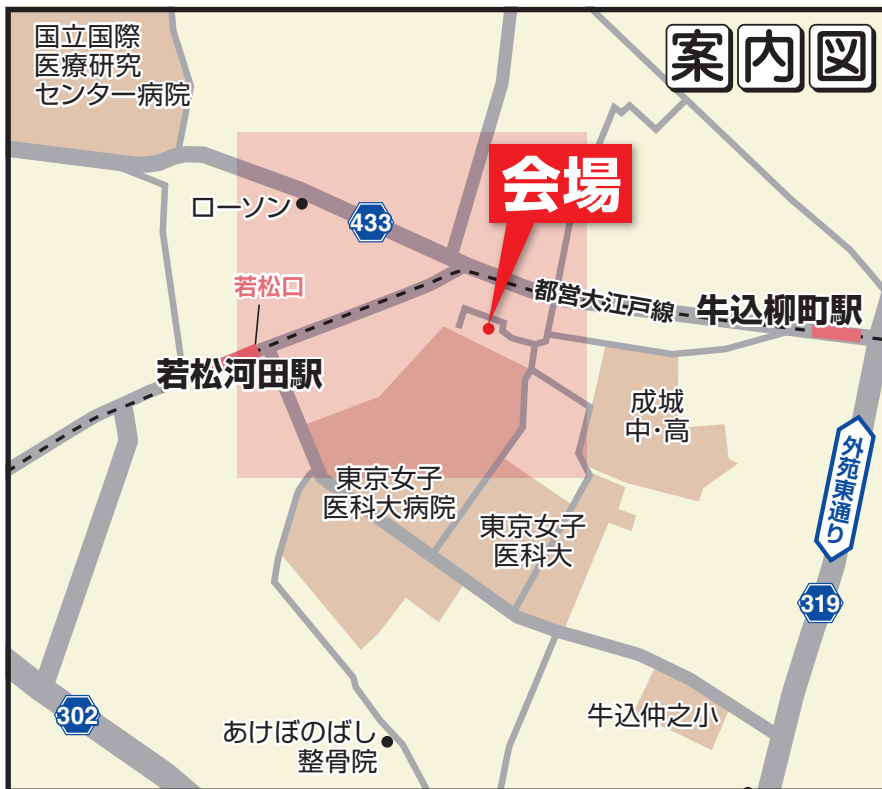
築60年以上の木造2階建て住宅の劣化が気になり、また冬は寒く夏は暑い。担当者から今時の断熱仕様への変更と補助金活用が出来るとアドバイスをもらったことがきっかけとなりました。

## 会場 新宿区若松町

築64年 | 延20坪



**P** お近くのコインパーキングをご利用ください。  
お帰りの際に精算させていただきます。



**交通** 都営大江戸線「若松河田駅」若松口より徒歩6分  
または「牛込柳町駅」より徒歩7分

当日連絡先  
【ソネ】 **090-9954-4779** 道がわからない等のお問い合わせはこちらまでお電話ください。

## 予約制

アルコール消毒液を設置しておりますので、ご自由にお使いください。  
なお、弊社スタッフはマスク着用とさせていただきます。飛沫防止パネルのご用意がございますので、ご希望の方はお気軽にお申し付けください。

戸建リフォーム個別相談承り中! 0120-093-709

こちらもおススメ!!

## リフォームギャラリー新宿

リフォームギャラリー新宿へ

リフォームの相談に行こう!

時間 10:00▶17:00 ※火・水曜定休日

住所 新宿区西新宿2-4-1 新宿NSビル 2F



**交通**  JR線・京王線・小田急線・東京メトロ丸ノ内線・都営新宿線  
「新宿駅」西口・南口より徒歩7分  
 都営大江戸線「都庁前駅」A3出口より徒歩3分



お気軽に 0120-093-709 までご連絡ください



AFTER

※画像は当社施工例です。

BEFORE

戸建ても マンションも

# リフォームのことなら新築そっくりさんにお任せください!

間取り変更、水廻り交換、耐震補強、高断熱仕様、まずはお気軽にご相談ください



AFTER

※画像は当社施工例です。

BEFORE