

予約制

お電話でのご予約は

0120-093-709

ネットでのご予約は

新築そっくりさん 東京



この度の「令和6年能登半島地震」でお亡くなりになられた方々のご冥福をお祈りいたしますと共に被災された方々に心よりお見舞い申し上げます。被災地の一日も早い復興をお祈り致します。



家を考えることは、  
家族を考えること。

# リフォーム 施工中個別見学会

見学無料

相談無料

おかげさまでまるごとリフォーム  
累計受注棟数 **17万棟** 達成

大規模リフォーム 圧倒的  
受注実績 **No.1**

2023年リフォーム産業新聞調べ  
(500万円以上リフォーム工事受注件数ランキングで住友不動産が全国第1位)

住友不動産の新築そっくりさん

8/4日 1日限定 午前10時  
午後1時

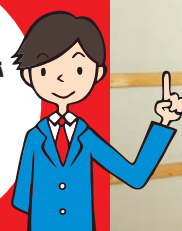
IN 北区志茂4丁目

築54年 延17坪 木造2階建て

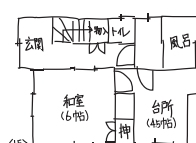
今回の  
工事中的  
見どころ

耐震補強工事の  
様子をご覧いただけます。

当日は  
リフォームのプロが  
直接ご相談内容に  
お答えします!



ご自宅の図面を  
お持ちください。



図のような  
手書きでも  
大丈夫です

その場でアドバイスさせていただきます。

現地調査プレゼント

当日、現地調査お申し込みの方に、

住友不動産監修

「住まいの  
アイデア図鑑」



もれなくプレゼント!!

※現地調査の実施時  
にお渡しいたします。

着工

工事中

完成

今回



※掲載写真はイメージです。今回の見学会場とは異なります。

※内容・時間は変更になる場合がございます。予めご了承ください。

当日連絡先

はんざわ

しげのり

半澤 茂徳

二級建築士

080-3026-2873

道がわからない等のお問い合わせはこちらまで  
お電話ください。また、フリーコールがつかない  
場合も、直接担当者へご連絡ください。



戸建もマンションも住まいのリフォームなら

住友不動産の新築そっくりさん

戸建ての方はこちら

0120-093-709

マンションの方はこちら

0120-093-295

住まいの情報満載! ホームページで検索!

www.sokkuri3.com

新築そっくりさん 東京





予約制 **リフォーム施工中個別見学会** 8/4日 1日限定 午前10時 午後1時

お客様の声

リフォームの  
きっかけ

耐震に不安があり、経年劣化した内外装を含め  
建物維持の為に工事を実施しました。

会場 **北区志茂4丁目**

築54年 | 延17坪



交通 東京メトロ南北線  
**「志茂駅」より徒歩6分**  
当会場には駐車場がございませんので  
ご来場の際は公共交通機関をご利用ください。

当日 はんざわ しげのり  
連絡先 **半澤 茂徳** 二級建築士 **080-3026-2873**

道がわからない等のお問い合わせはこちらまでお電話ください。また、フリーコールが繋がらない場合も、直接担当者へご連絡ください。

予約制

アルコール消毒液を設置しておりますので、ご自由にお使いください。  
なお、弊社スタッフはマスク着用とさせていただきます。  
飛沫防止パネルのご用意がございますので、ご希望の方はお気軽にお申し付けください。

こちらもおススメ!! お気軽に**0120-093-709**までご連絡ください

「新築そっくりさん」住まいの **リフォーム体験館**

「新築そっくりさん」リフォーム体験型田端ショールームへ **住所 荒川区東尾久1-30-6**  
**リフォームの相談に行こう!**



交通 □ 日暮里・舎人ライナー「赤土小学校前駅」より徒歩6分  
□ 京成本線「新三河島駅」より徒歩7分  
□ 京浜東北線・山手線「田端駅」より徒歩9分  
□ 都営バス「田端新町1丁目」バス停より徒歩1分

リフォームプランを作成いたします!! **【プラン作成無料】**

当日はご自宅の図面をお持ちください。  
ご自宅の図面をお持ちでなければ、このような  
手描きでも大丈夫です。



こちらもお見逃しなく!!

次回予告

**完成個別見学会**

8/11日 1日限定 午前10時 IN 午後4時 板橋区 仲宿

**施工中個別見学会**

8/11日 1日限定 午前10時 IN 午後1時 足立区 谷在家1丁目

※内容・時間は変更になる場合がございます。予めご了承ください。



AFTER

※画像は当社施工例です。



BEFORE

戸建て も マンション も

リフォームのことなら**新築そっくりさん**に  
お任せください!

間取り変更、水廻り交換、耐震補強、高断熱仕様、まずはお気軽にご相談ください



AFTER

※画像は当社施工例です。



BEFORE