

予約制

お電話でのご予約は

0120-093-709

ネットでのご予約は

新築そっくりさん 東京



この度の「令和6年能登半島地震」でお亡くなりになられた方々のご冥福をお祈りいたしますと共に被災された方々に心よりお見舞い申し上げます。被災地の一日も早い復興をお祈り致します。



家を考えることは、家族を考えること。

リフォーム

見学無料 相談無料

施工中 個別見学会

おかげさまでまるごとリフォーム 累計受注棟数 17万棟 達成

大規模リフォーム 圧倒的 受注実績 No.1

2023年リフォーム産業新聞調べ (500万円以上リフォーム工事受注件数ランキングで住友不動産が全国第1位)

住友不動産の新築そっくりさん

8/4日 1日限定 午前10時 午後1時

IN 足立区谷中

築43年 延46坪 木造2階建て

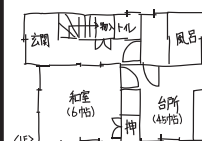
今回の 施工中の 見どころ

- 普段は見る事ができない構造部分を見ることができます。
- 住みながらの工事でもここまで工事できるということをご体感いただけます。
- 当日は実際の現場担当者から工事内容などを詳しくご説明します。

当日はリフォームのプロが直接ご相談内容にお答えします!



ご自宅の図面をお持ちください。



図のような手書きでも大丈夫です

その場でアドバイスさせていただきます。

現地調査プレゼント

当日、現地調査お申し込みの方に、

住友不動産監修 「住まいのアイデア図鑑」



もれなくプレゼント!!

※現地調査の実施時にお渡しいたします。

着工

工事中

完成

今回



※掲載写真はイメージです。今回の見学会場とは異なります。

※内容・時間は変更になる場合がございます。予めご了承ください。

当日連絡先 (ムラカミ)

070-1465-7493

道がわからない等のお問い合わせはこちらまでお電話ください。



戸建もマンションも住まいのリフォームなら 住友不動産の新築そっくりさん

戸建ての方はこちら

0120-093-709

マンションの方はこちら

0120-093-295

住まいの情報満載! ホームページで検索!

www.sokkuri3.com

新築そっくりさん 東京



予約制

リフォーム施工中個別見学会 8/4日

1日限定 午前10時
午後1時

会場 足立区谷中

築43年 延46坪

拡大図



当会場には駐車場がございませんので
ご来場の際は公共交通機関をご利用ください。



交通 東京メトロ千代田線
「北綾瀬駅」より徒歩6分

予約制

アルコール消毒液を設置しておりますので、ご自由にお使いください。
なお、弊社スタッフはマスク着用とさせていただきます。飛沫防止パネルのご用意がございますので、ご希望の方はお気軽にお申し付けください。

こちらもオススメ!! お気軽に 0120-093-709 までご連絡ください

「新築そっくりさん」田端ショールーム

住まいの体験館

「新築そっくりさん」リフォーム体験型田端ショールームへ
リフォームの相談に行こう!

住所 荒川区東尾久1-30-6

交通

- 日暮里・舎人ライナー
「赤土小学校前駅」より徒歩6分
- 京成本線
「新三河島駅」より徒歩7分
- 京浜東北線・山手線
「田端駅」より徒歩9分
- 都営バス
「田端新町1丁目」バス停より徒歩1分

次回予告 はこちらもお見逃しなく!!

施工中個別見学会

8/11日 1日限定 午前10時
午後1時

IN 足立区谷在家1丁目

※内容・時間は変更になる場合がございます。予めご了承ください。



AFTER

※画像は当社施工例です。

BEFORE

戸建ても マンションも

リフォームのことなら新築そっくりさんにお任せください!

間取り変更、水廻り交換、耐震補強、高断熱仕様、まずはお気軽にご相談ください



AFTER

※画像は当社施工例です。

BEFORE