

予約制

お電話でのご予約は

0120-974-797

ネットでのご予約は

新築そっくりさん 福島



この度の「令和6年能登半島地震」でお亡くなりになられた方々のご冥福をお祈りいたしますと共に被災された方々に心よりお見舞い申し上げます。被災地の一日も早い復興をお祈り致します。



家を考えることは、  
家族を考えること。

リフォーム

見学無料

相談無料

# 完成 見学会

おかげさまでまるごとリフォーム  
累計受注棟数 **17万棟** 達成

大規模リフォーム **圧倒的 No.1**  
受注実績

2023年リフォーム産業新聞調べ  
(500万円以上リフォーム工事受注件数ランキングで住友不動産が全国第1位)

住友不動産の新築そっくりさん

8/17 **土** 18日

2日  
限定

午前10時  
▼  
午後3時

着工

工事中

完成

今回

会場

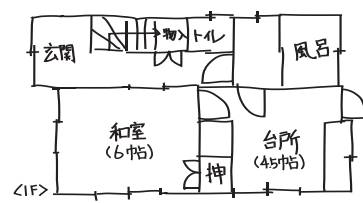
## 河沼郡湯川村

築65年 / 延77坪

今回の  
見どころ

- 水廻りを新しい住宅機器に交換。
- 台所・食堂と和室をLDKへ。
- 和室2室、玄関、広縁、廊下の内部をリニューアル。
- 寒さ対策で窓を断熱サッシに交換。

ご自宅の図面をお持ちください。



図のような手描きでも大丈夫です

その場でアドバイスさせていただきます。



※掲載写真はイメージです。今回の見学会場とは異なります。

※内容・時間に変更になる場合がございます。予めご了承ください。



住まいのリフォームなら  
**住友不動産の  
新築そっくりさん**

**福島エリア  
会津営業所**

# 0120-974-797

〒965-0832 会津若松市天神町11-28

電話受付時間 / 10:00~17:00 (水曜日定休日)

住まいの情報満載! ホームページで検索!

[www.sokkuri3.com](http://www.sokkuri3.com)

新築そっくりさん 福島



予約制

# リフォーム完成見学会

## 8/17 土 18 日

午前10時  
午後3時  
2日間  
限定

### 予約優先

アルコール消毒液を設置しておりますので、ご自由にお使いください。  
なお、弊社スタッフはマスク着用とさせていただきます。  
飛沫防止パネルのご用意がございますので、ご希望の方はお気軽にお申し付けください。

### 会場

# 河沼郡 湯川村

[築65年・延77坪]



**新築そっくりさん** **予約優先**  
**会津ショールームのご案内**

まるごとからセレクトリフォーム  
ご自宅のお悩みなんでもご相談下さい。

**新しい住宅機器展示** **耐震コーナー**

キッチンやシステムバスなど  
新築そっくりさんの提案する  
水廻り設備を展示しています!

耐震金物や断熱材の施工など、  
完成した後では見られない部分も  
ご覧いただけます。

**ビフォー&アフター  
施工事例展示**

百聞は一見にしかず。  
驚きの大変身を県内の実例をもとに大公開!

**プロの無料相談**

こんなお悩み  
ありませんか?

- ・水廻り設備を交換したい
- ・今の間取りでは生活しづらい
- ・地震対策や寒さ対策をしたい

図面をお持ちいただければ  
間取りやおおよその予算のご提案が可能です。

**会津ショールーム**  
**P 駐車場あり**  
お気軽にお車でお越しください。

福島県会津若松市天神町11-28

カーナビの方は、ご利用ください。

**MC 97 465 184\*67**

※マップコードに対応していないカーナビもございます。

**P 駐車場のご用意がございます。**  
担当の者がご案内させていただきます。

当日連絡先：エンドウ

**090-7180-7454**

道がわからない等のお問い合わせは  
こちらまでお電話ください。

まずは「新築そっくりさん」の **建物診断** 古い建物を本当に活かせるの？  
その再生方法は？

住まいのお悩みを解決したい方はコチラ!

<b>耐震診断</b> 現在の間取り、屋根の重量、建物診断の結果などを診断計算プログラムに入力、耐震補強案を提案致します。	<b>屋根調査</b> 雨漏りやカビの有無、瓦など屋根材の寿命、下地や樋(とい)の状態を調査致します。	<b>床下調査</b> 建物を支える重要な土台のシロアリ被害や腐食の発生、また、通気の状態を調査致します。	<b>総合診断</b> 外壁や基礎の状態やひび割れ、雨漏りの有無、家の傾きに至るまで、総合的に診断します。
--	--	--	--

建物診断をもとに、最適な再生プランをご提案致します。  
下記電話番号までお気軽にお電話ください。

**0120-974-797**

建物診断は**無料**です!  
※地盤調査、アスベストのサンプリング分析調査は有料となります。  
受付時間 9:00~17:00 (水曜日定休) ※画像はイメージです

新築そっくりさんの高断熱リフォーム

リフォームで新築住宅の省エネ基準\*に対応

・1棟丸ごと全体 ・1階層だけ ・部分だけ **でもOK!**

詳しくはスタッフまでお尋ねください。 ※平成28年省エネルギー基準

リフォームで温度差解消  
快適な暮らしと体感温度

結果  
\*窓枠、ガラスなどの断熱材が劣化する。\*断熱材の劣化が原因で、断熱性能が低下する。\*断熱材の劣化が原因で、断熱性能が低下する。