



木の素材感を活かすモダンナチュラルなリビングルーム 1



高広性と機能性を兼ね備えたセラミックス板のオリジナルキッチン 2



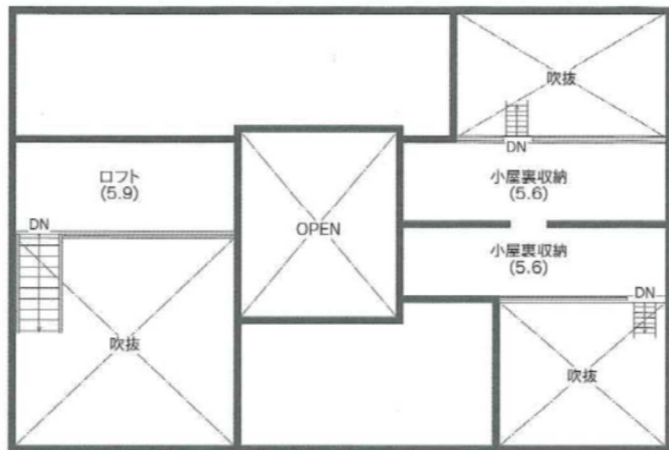
自分時間を楽しむ趣味のコーナー 3



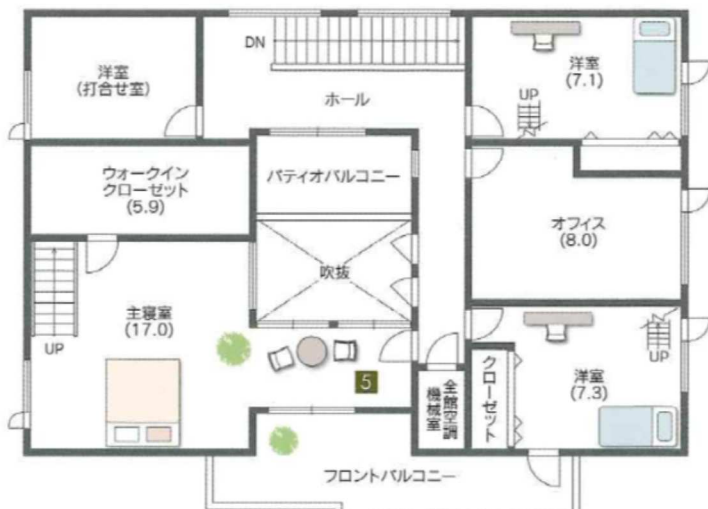
広々使えるユーティリティスペース 4



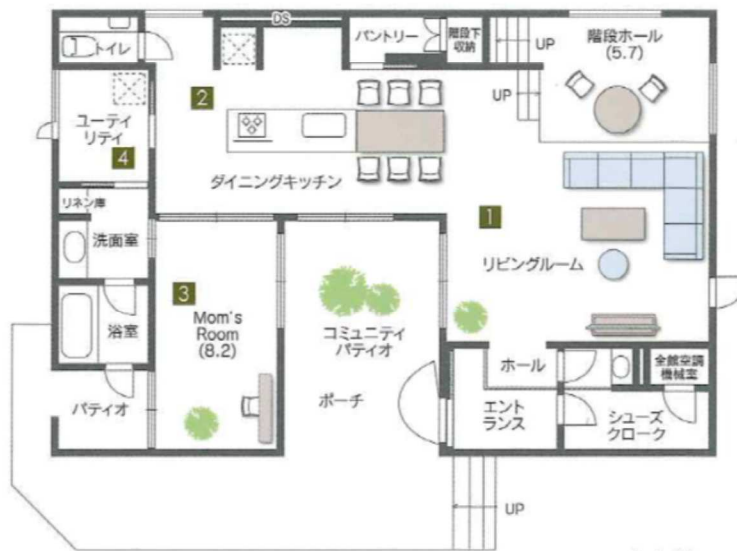
同素材で空間をつなげた主寝室とバルコニーの一体空間 5



3rd Floor



2nd Floor



1st Floor

1階床面積: 120.36㎡ (36.40坪) / 2階床面積: 125.21㎡ (37.88坪)  
3階床面積: 11.62㎡ (3.52坪) / 延床面積: 257.19㎡ (77.80坪)

■二俣川モデルハウスご案内図



—信用と創造—

**住友不動産 二俣川モデルハウス**

**0120-093-379**

〒241-0822  
神奈川県横浜市旭区さちが丘47-1 tvkハウジングプラザニ俣川  
TEL:045-489-8210 FAX:045-489-8248

- 電車でご来場の場合: 相鉄線「二俣川駅」北口より徒歩5分
- お車でご来場の場合: 厚木街道沿い「さちが丘」交差点そば