

予約制

お電話でのご予約は 0120-093-518

ネットのご予約は 新築そっくりさん 福井



新築そっくりさん 高断熱リフォーム



2023年度 日本不動産学会業績賞 国土交通大臣賞受賞



家を考えることは、
家族を考えること。

リフォーム

見学無料 相談無料

完成個別見学会

おかげさまでまるごとリフォーム 累計受注棟数 17万棟 達成

大規模リフォーム 圧倒的 受注実績 No.1

2023年リフォーム産業新聞調べ (500万円以上リフォーム工事受注件数ランキングで住友不動産が全国第1位)

住友不動産の新築そっくりさん

12/1 1日

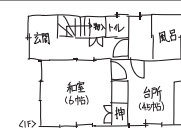
1日 限定

午前10時
午後4時

会場詳細・
ご予約はコチラ!



ご自宅の図面を
お持ちください。



図のような手描きでも大丈夫です
その場でアドバイスさせていただきます。

※予約制のため、突然の訪問はご遠慮願います。

IN 大野市月美町 築50年 延44坪

今回の
見どころ

- ・1階を中心に間取りを大改造! 広々としたLDKになりました。
- ・独立キッチンから対面キッチンへ変更しました。
- ・外収納だった場所をサンルームにし、洗濯がしやすくなりました。
- ・玄関にはシューズクロークを設けて収納が充実!
- ・高断熱施工&耐震補強工事で建物の基本性能アップ!
- ・国の補助金を活用してリフォームしています。



※掲載写真は当社施工例です。今回の見学会場とは異なります。

※内容・時間は変更になる場合がございます。予めご了承ください。



戸建もマンションも住まいのリフォームなら
住友不動産の新築そっくりさん

0120-093-518

住まいの情報満載! ホームページで検索!
www.sokkuri3.com

新築そっくりさん 福井



新築そっくりさん 営業スタッフ
業務拡大につき 大募集!!

詳しくは募集係までお問い合わせください

0120-314-151



予約制

リフォーム完成個別見学会

12/1日

11時限定
午前10時
午後4時

会場

大野市月美町

築50年
延44坪

交通(時間目安)

越美北線
「越前大野駅」より車で約**3分**

案内図



会場

今回イベントに参加できない方、下記でもリフォーム相談受付中! **相談無料**

住友不動産 福井営業所

福井市大手3丁目4-7
住友生命福井ビル5F

電車
JR「福井駅」より
徒歩約**9分**

お車
SBコインパーク
(右記参照)

案内図



当社セールスエンジニアがお客様のご要望に沿ったご提案をさせていただきます。

ご予約受付 **0120-093-518**

www.sokkuri3.com 新築そっくりさん 福井

当日連絡先 一級建築士 羽田(はねだ) **080-9804-5594**
道がわからない等の
お問い合わせは
こちらまでお電話ください。

新築住宅の省エネ基準※と同等の断熱性能が確保できる

高断熱リフォームプラン

※平成28年省エネ基準

新築そっくりさんの高断熱リフォームで叶えられること

必要な範囲だけお気軽に
家1棟まるごとはもちろんのこと、1階だけでも、お部屋単位でも必要な範囲のみ、リーズナブルに断熱性能を高めることができます。

新築並の暖かさを実現
現行省エネ基準※に適合した断熱効果を得られることで新築住宅と同等の暖かさをご体感いただけます。
※平成28年省エネ基準

冷暖房費削減も
高い断熱性能により、夏期・冬期の冷暖房費が低減され、家計にもやさしい住まいへと生まれ変わります。

リフォーム時が断熱性能を高める絶好のチャンスです!!

新築そっくりさんの“お得な価格”+“3つの安心”

お得な価格 “住友不動産のスケールメリット”
メーカー商品をリーズナブルに提供致します
幅広く住宅を手掛ける住友不動産だからこそできるリーズナブルな価格と御提案。
お得な価格で新しい住宅設備にリフォームを!



安心① 追加なし 安心の“完全定価制”※1
追加費用なしで新築そっくりに!
最初にご契約頂いた金額からお客様のご要望による追加がない限り、工事開始後に腐れや傷みなど予想外の事態が判明しても追加費用は一切頂きません。
※1 お客様のご要望による工事内容変更がない場合に限りです。

安心② 高品質 M6超の大地震を18回経験
“全壊・半壊した建物はゼロ”※3
安心して暮らせる住まいにするためにまずは耐震診断をオススメします。(予約受付中)



安心③ 保証 安心の“アフターサービス”
水廻り5大設備10年保証※5
※6
24時間・365日お客さまからのご相談に対応。
工事後の雨漏りや水道トラブルなど「相談どこにすれば...?」のお悩み解消します。



会社概要	住友不動産株式会社	資本金	122,805百万円 (2024年3月31日現在)
本社	東京都新宿区西新宿二丁目4番1号 (新宿NSビル)	従業員数	12,898名 (2024年3月31日現在・連結)
		売上高	967,692百万円 (2024年3月31日現在・連結)